



STYLES
IMMOBILIER - PARIS

0033(0) 952 346 611

contact@styles.fr

www.styles.fr

4 300 000 €

Achat maison

10 pièces

Surface : 282 m²

Surface terrain : 1729 m²

Vue : Panoramique

Prestations :

Piscine, Cheminée, Double vitrage,
Arrosage automatique, Buanderie,
Ascenseur, Portail automatique

4 chambres

1 terrasse

1 salle de bain

3 salles de douche

4 toilettes

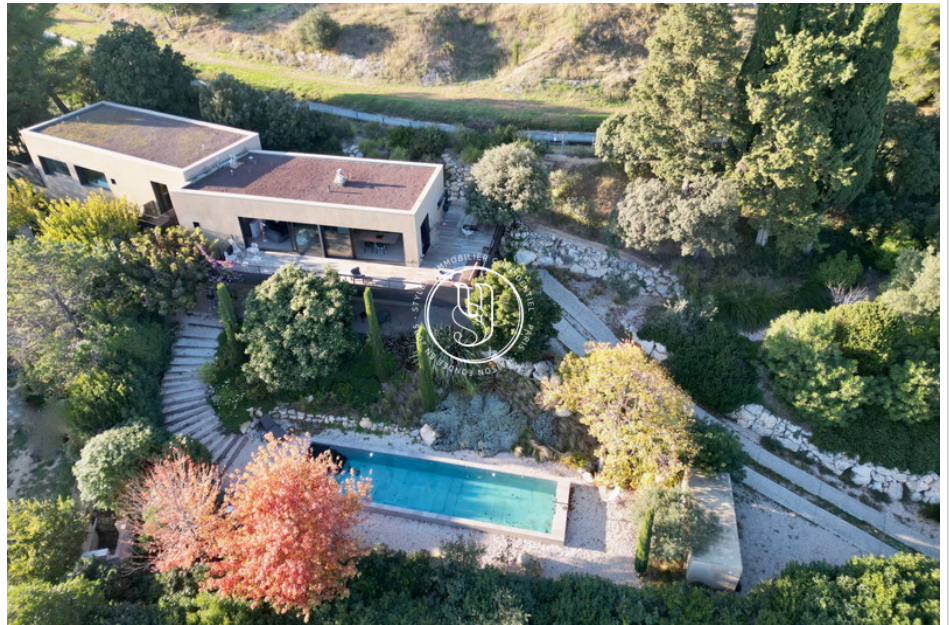
1 garage

Classe énergie (dpe) : B

Emission de gaz à effet de serre (ges) : A

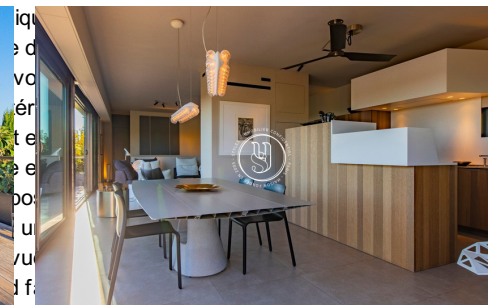
Document non contractuel

26/12/2024 - Prix T.T.C



Maison 3880 Maussane-les-Alpilles

Un objet unique situé sur une adresse exceptionnelle. Superbe réalisation aux prestations high end pour cette propriété contemporaine dont les volumes sont démultipliés par les vues panoramiques. La maison se compose de deux modules actuellement indépendants mais qui peuvent éventuellement communiquer. La maison principale se découvre via une belle entrée tel un sas entre intérieur et extérieur, un vestibule traité en galerie d'art. Ce premier espace dessert un grand garage puis un cellier et un local accueillant tout le technique de la maison : serveur, électricité, adoucisseur, machinerie ascenseur..., un w c d'invités et enfin et surtout, un bel escalier en bois sombre souligné par une rambarde lumineuse, fil conducteur qui invite le visiteur vers l'étage supérieur. L'ascenseur a également ici toute sa place. Le niveau supérieur accueille le visiteur dans un salon à couper le souffle, dont le pan de mur entièrement vitré sur la vue dominante subjugué le visiteur. Une cloison en suspension, abritant l'insert à bois et l'équipement Hi-Fi, joue intelligemment le rôle de filtre entre l'espace salon et l'espace cuisine/salle à manger, à la vue tout aussi spectaculaire. La cuisine, équipée haut de gamme (Miele, V-Zug...), a été conçue et fabriquée sur-mesure dans le même très beau chêne teinté qui couvre les portes et placards du reste de la maison. Les larges baies vitrées et fenêtres sont tels des tableaux vivants : -depuis le salon et sa terrasse, des vues plein sud sur le village et son église emblématique, ses vieux toits et sa belle végétation provençale jouant avec le soleil -vues à l'est sur les Alpilles - que l'on touche presque du doigt- depuis la terrasse jouxtant cuisine -vues sud-est depuis la salle à manger complètement ouverte sur deux terrasses -vues sud-ouest depuis la suite principale et sa



sur la terrasse. Tel un nid d'aigle, ce niveau domine complètement le village mais donne aussi accès aux Alpilles par un portail privé ouvrant directement dans la nature. La seconde partie de la maison s'ouvre également par une entrée qui dessert une première suite ouverte sur la terrasse mais également l'espace de vie avec salon ouvert sur la terrasse, sa cuisine complètement équipée puis deux autres suites toujours ouvertes sur terrasse ou jardin. Les prestations restent de même facture que le niveau principal. Quant au jardin, il est en prolongement de l'intérieur, traité de la même manière, sans cloisonner les volumes mais où chacun pourrait y trouver refuge, une vaste terrasse principale, une autre plus privée, un

Carte professionnelle

Code NAF 6881Z - SIRET 484347232 000 49

Document non contractuel

coin piscine en contrebas, et l'espace voiture pour un accès aisé au double garage.
L'ensemble est noyé dans la verdure et les essences méditerranéennes anciennes et d'autres judicieusement plantées. Un air de maquis corse, entre discrétion architecturale, et vues époustouflantes en perspective. Une maison tel un écrin. Sur demande
Frais et charges :
4 300 000 € honoraires d'agence inclus